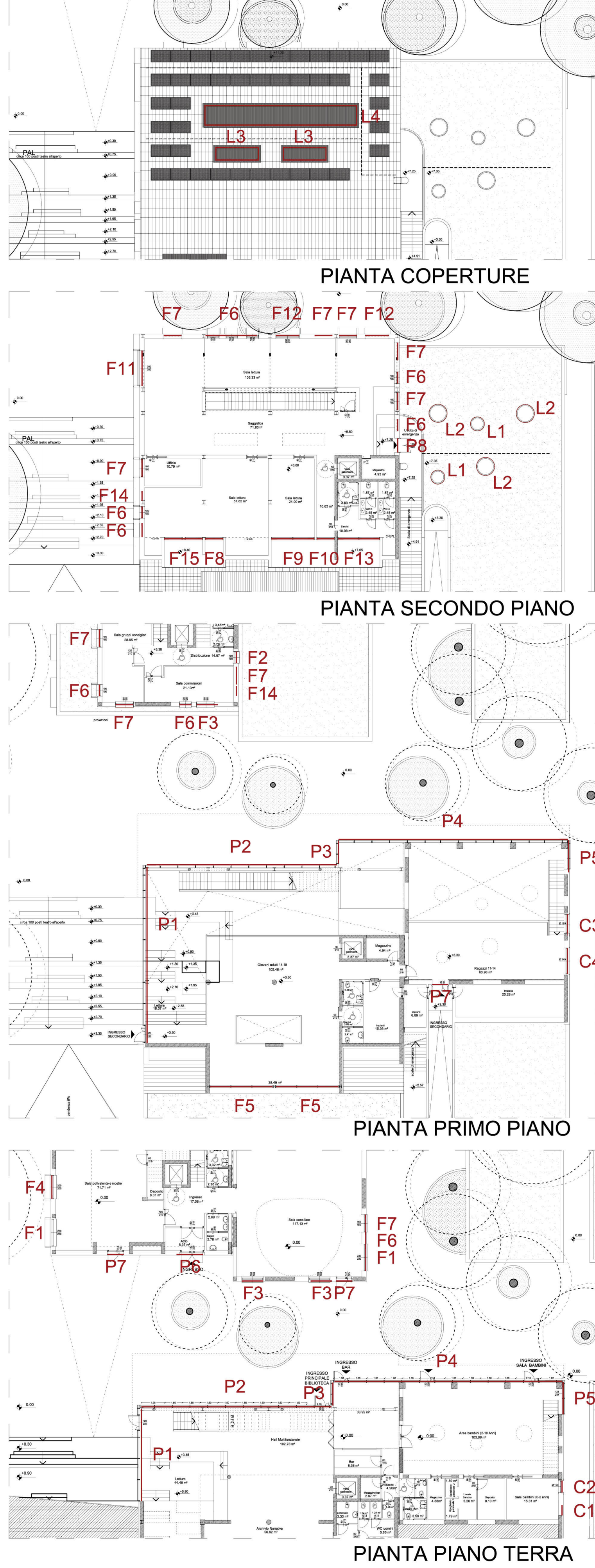


#### CARATTERISTICHE PRESTAZIONALI MINIME PRESCRITTE PER GLI INFISSI

- Infissi e facciate continue in profili metallici estrusi in lega primaria di alluminio EN AW-6060, vetro camera basso emissivo a doppia lastra stratificata, con interposta camera 16 mm. Gas argon 90%, fattore trasmittanza solare  $g_{gl,n}$  min. 0,350;  $R_w$  certificato sistema vetro/infisso 44 dB; trasmittanza max, infisso  $U_w$  1,4 W/mqK, vetro  $U_g$  1,0 W/mqK.



## COMUNE DI CASTEL MAGGIORE (BO)

3° Settore LL.PP. e Ambiente

### BIBLIOTECA E STRUTTURA POLIVALENTE

CIG 775286281C – CUP G77H16000690004

RESPONSABILE UNICO DEL PROCEDIMENTO: **Geom. Lucia CAMPANA**  
Via Matteotti 10 - 40013\_Castel Maggiore (BO)  
mail: lavori pubblici@comune.castel-maggiore.bo.it  
pec: comune.castelmaggiore@cert.provincia.bo.it  
T +39 0516386751

**S.B.ARCH. Studio Bargone Architetti Associati**  
15, via DEL COLLE DI MEZZO  
I-00143 Roma (RM)  
T +39 06 51981103, F +39 0742 357775  
email: info@studiobargone.it  
pec: federico.bargone@archiworldpec.it

Arch. Federico BARGONE  
Arch. Francesco BARTOLUCCI  
Arch. Enrico AULETTA  
Ing. Luigi LUCCIOLI  
Per. Ind. Giorgio DEMOFONTI  
Ing. Stefano ROSMANI

OGGETTO: PROGETTO DEFINITIVO/ESECUTIVO	DATA: Febbraio 2020	DIS: DIS
TAVOLA: Abaco degli infissi	SCALA: Rapp. vari	LOGO: LOGO
NOTE:	REV:	